



cress

Chambre Régionale
de l'Économie Sociale
et Solidaire
Centre - Val de Loire

La **Chambre Régionale de l'Économie Sociale et Solidaire** est l'instance représentative de l'ESS au niveau régional.

Elle promeut une économie au service des citoyens et citoyennes et porte des valeurs d'écologie et d'inclusion.

La **CRESS** agit pour un développement territorial d'utilité sociale qui répond à l'intérêt général.

Elle représente les structures de l'ESS auprès des pouvoirs publics et valorise ce mode d'entreprendre et les structures qui l'ont choisi.

Facilitatrice, elle crée du lien entre les acteurs de l'ESS : en les informant, les orientant, les accompagnant et en leur apportant les ressources nécessaires à leur développement.



Saraly Huck

Chargée de sensibilisation
s.huck@cresscentre.org



Suis-nous pour te tenir au courant
des actualités de l'ESS !



www.cresscentre.org

cress
Chambre Régionale
de l'Économie Sociale
et Solidaire
Centre - Val de Loire

DESTINATION ESS

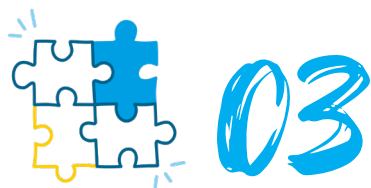
SOMMAIRE



S'ENGAGER DANS L'ESS



SE FORMER DANS L'ESS



TRAVAILLER DANS L'ESS

L'ESS c'est quoi ?

L'Économie Sociale et Solidaire est une économie à échelle humaine, porteuse d'innovation sociale et de progrès pour le bien commun et dans le respect de l'environnement.

L'ESS est un mode d'entreprendre dans tous les secteurs d'activité, et particulièrement dans l'action sociale, les sports et loisirs, les activités financières et d'assurances, les arts et spectacles, l'enseignement.

Ses 3 grands principes sont (loi de juillet 2014) :

- ◆ L'utilité sociale et l'intérêt général
- ◆ La lucrativité limitée
- ◆ La démocratie dans les prises de décisions

Au niveau régional, l'ESS c'est :

+ DE 14 %
des emplois privés

+ DE 8 700*
entreprises

* Source Observatoire régional de l'ESS



RESSOURCES

www.cresscentre.org

www.connectess.fr



TEST Suis-je fait pour l'ESS ?

1. Tu préfères te lancer dans un projet :

- A En équipe l'union fait la force
- B En tant que leader d'un groupe
- C Seul, on avance plus vite

3. Pour toi, l'innovation, c'est surtout :

- A Trouver de nouvelles façons de maximiser les profits et l'efficacité
- B Réinventer les modèles pour qu'ils soient plus solidaires et durables
- C Créer des produits ou services qui répondent à des besoins nouveaux

5. Ton projet doit surtout :

- A Gagner des sous et grossir
- B Transformer la société en mieux
- C Être un équilibre entre rentabilité et impact

7. Niveau gouvernance, tu es plutôt :

- A Un ou une boss, avec des décisions claires et efficaces
- B Tout le monde participe et a son mot à dire
- C Un ou une leader qui écoute, mais qui tranche quand il faut

2. En créant un projet, ton principal objectif c'est :

- A Créer quelque chose qui a un impact positif sur la société
- B Assurer une stabilité financière pour toi
- C Devenir indépendant.e tout en innovant

4. Si on te dit «succès», tu penses à :

- A Une entreprise qui cartonne et fait plein de bénéfices
- B Avoir un impact positif sur la société et l'environnement
- C Trouver l'équilibre parfait entre boulot et plaisir

6. Pour toi, c'est quoi l'économie :

- A Un jeu où tu dois maximiser tes profits
- B Un moyen de rendre le monde plus juste et solidaire
- C Un ensemble de systèmes où il faut être malin pour réussir

8. Les bénéfices de ton projet, tu les vois comment :

- A Je les garde, après tout, c'est moi qui ai bossé !
- B On redistribue ! Faut en faire profiter tout le monde
- C Une partie pour moi, une partie pour réinvestir dans le projet



RÉPONSES

1. Tu as le plus de A : c'est bien de penser à l'argent, à la viabilité économique de ton entreprise, mais sache que dans l'ESS on a les mêmes objectifs de réussite et les mêmes outils, comme les business plans par exemple.

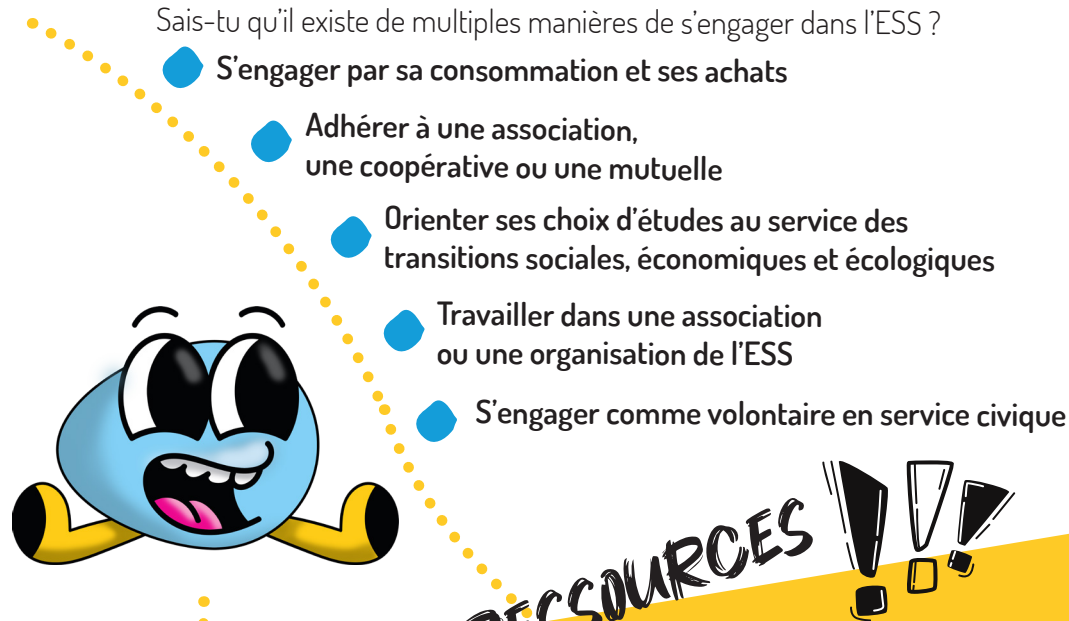
2. Tu as le plus de B : tu es prêt à franchir le pas et à entrer dans le monde de l'ESS, bienvenue !

3. Tu as le plus de C : tu as une âme d'entrepreneur et tu peux prendre en compte aussi les impacts sociaux et environnementaux de tes activités !

1. S'engager dans l'ESS

Les formes d'engagement évoluent vers une plus grande diversité, avec un mélange d'actions en ligne et sur le terrain, facilitant la participation de tous. Ta génération s'engage de plus en plus à travers des causes sociales, environnementales et solidaires, souvent via des initiatives locales ou des mouvements collectifs. L'ESS peut répondre à cette quête de sens.

Sais-tu qu'il existe de multiples manières de s'engager dans l'ESS ?



RESSOURCES !

Devenir bénévole : www.jeuxaider.gouv.fr

Rejoindre une association sur ton campus : www.animafac.net

Trouver ta mission de Service Civique : www.service-civique.gouv.fr

Trouver des idées pour agir pour un monde plus juste : www.tilt.fr/jagis

2. Se former dans l'ESS

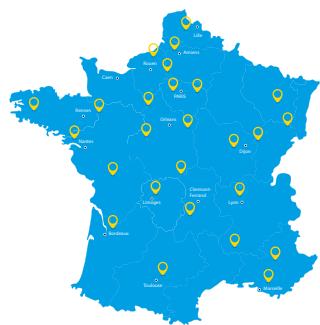
Que tu sois encore en étude, dans la vie active ou en recherche d'emploi et peu importe ton niveau d'expérience, tu peux suivre une formation dans l'ESS. Selon ton profil, il sera possible de t'inscrire dans une formation initiale (formation obtenue au terme d'un cycle d'étude), une formation continue (si tu es déjà dans la vie active) ou en ligne.

La formation initiale et continue :

+ de 40 licences et masters ESS dans toute la France dans de nombreux domaines : environnement, droit, gestion, management, ingénierie de projet, ...



Formations ESS post-bac



En région Centre Val de Loire :

L'École Régionale du Travail Social (l'ERTS) est spécialisée dans les formations de l'intervention sociale et de l'ESS :

- Formations aux fonctions éducatives, sociales et médico-sociales
- Formations aux métiers de l'aide à la personne
- Formation aux métiers de l'encadrement et de direction :
Diplôme des Dirigeants d'Entreprise de l'Économie Sociale et Solidaire (DEES)

Les formations en ligne :

L'entrepreneuriat social : de l'envie au projet, ESSEC
Entrepreneuriat Social et Innovation Sociale, Fun-Mooc

RESSOURCES !!!

<https://riuess.org/>

3. Travailler dans l'ESS

Presque tous les corps de métiers sont concernés, directement ou indirectement, par l'ESS. Il n'existe pas de secteur spécifique à l'Économie Sociale et Solidaire. Travaillant au plus proche des territoires, les métiers de l'ESS s'engagent pour les transitions sociales (insertion par l'activité, handicap, petite enfance, grand âge, santé, etc.) ou environnementales (réemploi, agriculture biologique, mobilité, etc.).

Tu veux trouver un emploi dans l'économie sociale et solidaire ?

- www.emploi-ess.fr
- www.jobs.makesense.org
- www.jobimpact.fr

Tu veux monter ta boîte ?

Créer une activité ESS, c'est développer une entreprise classique qui permet de répondre à un besoin social, sociétal et/ou environnemental à travers un modèle économique viable.

Si tu as un projet, tu peux être accompagné par :

Le réseau ESSOR regroupe des professionnels spécialisés dans l'accompagnement et le financement des structures de l'ESS en région Centre-Val de Loire.

www.essor-centrevaldeloire.org

Alter'Incub est l'incubateur ESS dans la région, qui accompagne les projets d'innovation sociale.

www.alterincub.coop

Ecopia conseille et accompagne les porteurs de projets culturels et artistiques.

www.ecopia.fr

Les webinaires de la CRESS pour tout savoir sur l'ESS en 1 heure.

www.cresscentre.org/les-webinaires-de-la-cress/

